

AutoManager™

Permitindo o gerenciamento de PCs através da Web

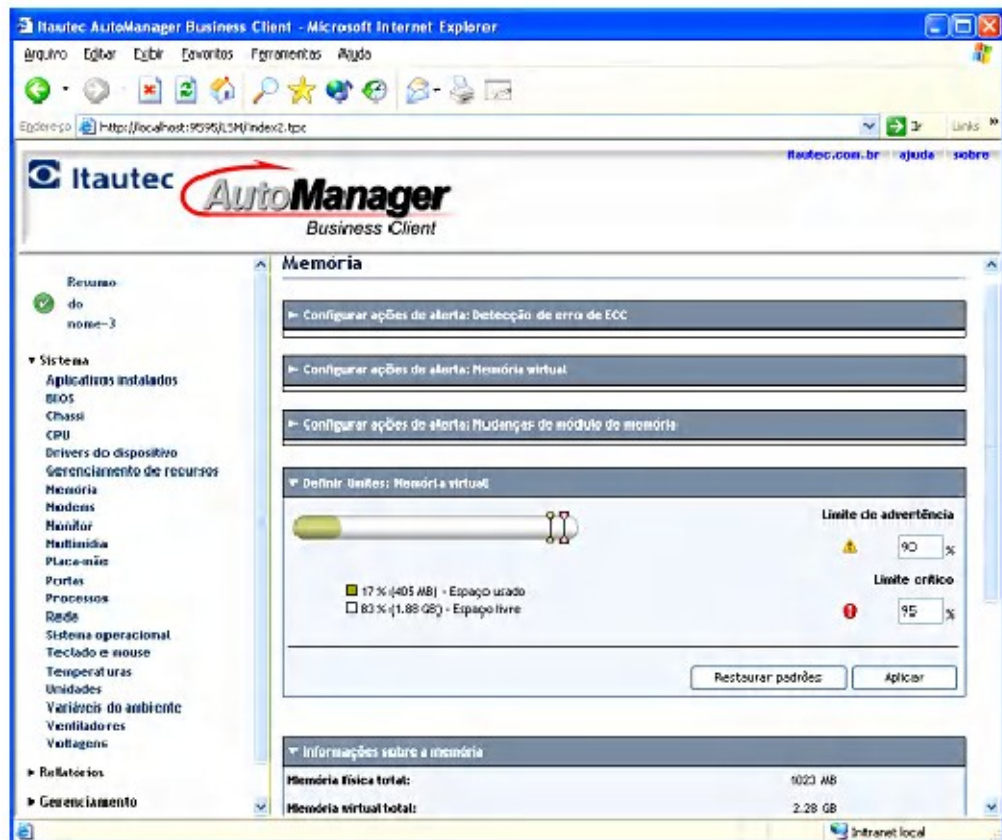
Características Principais

- **Segurança** – alertando e gerando log's de mudanças ocorridas no hardware e software, monitorando e evitando roubos e instalação de aplicativos não permitidos.
- **Relatórios** – aplicativos instalados, dados da BIOS e detalhes do sistema operacional.
- **Sistema Remoto de gerenciamento via Web** – atualizações da BIOS e de drivers; saúde do sistema; alertas críticos; Wake-Up On LAN, ligamento e desligamento da estação remotamente.
- **Plataformas Suportadas** – alianças e suporte a console de gerenciamento tais como LANDesk Management Suite, Tivoli NetView, HP OpenView, SMS e CA Unicenter via SNMP.
- **Baseado em Padrões** – compatível com SNMP, CIM, DMI 2.0s, WBEM e Microsoft WMI, APM, SMBIOS 2.x, ASF 2.0, ACPI, WS-MAN, RSS, AMT.

O AutoManager™ Business Client 8 é uma solução versátil para gerenciamento de PCs dentro de uma rede, tanto para linha Desktops quanto para linha Notebooks. Auxilia na resolução de problemas dos sistemas de gerenciamento, facilitando para os administradores de TI, o acesso às informações que eles necessitam para manutenção dos PCs na rede permitindo o funcionamento eficiente. O AutoManager Business Client 8 fornece suporte à ferramentas de detecção de erros bem como resolução de problemas, relatórios de inventário de hardware e software, atualização remota da BIOS e geração de log's de eventos, permitindo rastrear mudanças na configuração e de atividades do sistema como um todo. E o mais importante, O AutoManager Business Client 8 habilita os administradores de TI gerenciar os PCs remotamente via Web – dia ou noite, de qualquer lugar, sendo assim uma excelente e poderosa ferramenta de gerenciamento.

Simplificando o gerenciamento, o suporte e a resolução de problemas

Administradores de rede e de TI são os responsáveis pelo funcionamento da rede e dos seus numerosos computadores individualmente. Com AutoManager™ Business Client 8, o administrador poderá acessar remotamente cada um destes sistemas a partir de qualquer PC na rede, através de um browser comum – economizando assim tempo de suporte e esforços.



Verifique a quantidade de memória, configuração do soquete e informações de atualização e configure alertas para avisar quando a disponibilidade de memória está baixa. A Memória é apenas um dos vários itens do inventário que o AutoManager™ Business Client oferece para os administradores de rede e TI visualizarem via Web.

Utilizando AutoManager™ Business Client, pode-se visualizar rapidamente qual tipo de processador, o tamanho do HD, número de série do disco rígido e do monitor, da estação (possibilitando inventário do usuário, nº ativo, etc... através do agente DMI), bem como a utilização de memória, informações de atualização e versões de aplicativos e assim por diante. Suporta e possibilita gerar relatórios padrões de inventário para o Sistema Operacional, BIOS e aplicativos, junto com a funcionalidade de atualizar remotamente a BIOS de vários PCs ao mesmo tempo, economizando um enorme tempo.

O gerenciamento remoto via Web, oferece informações detalhadas do sistema sobre a saúde do PC, incluindo temperatura interna do sistema, velocidade do ventilador, status do fornecimento de energia e muito mais. Alertas notificam o pessoal de TI quando parâmetros operacionais especificados são ultrapassados ou quando ocorrem mudanças de configuração de hardware/software.

Acontecendo um problema com um PC da rede, O AutoManager™ Business Client 8 fornece ferramentas remotas como ligamento, reinicialização e desligamento para ajudar os técnicos a detectar as causas possíveis e solucioná-las. O AutoManager™ Business Client 8 possui alianças com os principais consoles de gerenciamento empresariais, incluindo LANDesk Management Suíte, Tivoli, TNG, SMS, HP Open View, etc...

- o Gerenciamento baseado em padrões/preliminares

AutoManager™ permite às organizações tirarem vantagem de características baseadas no padrão industrial “Desktop Management Interface” (DMI) especificação v2.0s ,WBEM e CIM. O AutoManager™ também usa o padrão Simple Network Management Protocol (SNMP) para alertas em grandes empresas. Pode ser integrado com aplicativos populares de gerenciamento.

- o Suporta os principais ambientes operacionais

AutoManager™ suporta os principais sistemas operacionais de hoje, incluindo as versões atuais do Windows 7, Vista, 2000, Windows XP e Linux. Protocolos de rede TCP/IP são suportados para gerenciamento remoto centralizado.

- o Pré-instalado e pronto para trabalhar

AutoManager™ Business Client 8 pode ser empacotado ou pré-instalado nos Desktops e Notebooks da Itautec e possui os seguintes componentes:

- Agentes de software monitorando elementos chaves da saúde do PC e gerando alertas.
- Console cliente para visualização do status, inventário de hardware e software, arquivos de log e outros itens.
- Console administrador descobrindo remotamente os PCs disponíveis; realizando atualização remota da BIOS e visualizando o status do sistema, inventários de hardware e software, arquivos de log e outros itens.

Requisitos do Sistema

- Computadores Administradores - Windows 2003/2008 ou Windows 7, Vista ou XP SP3
- Computadores Clientes – toda Linha S.O. Microsoft Windows Desktop, Windows NT 4.x com SP6a ou superior, Windows 2000/2003/2008, Windows 7, Vista, Linux (dependendo da distribuição)
- Processadores Intel® ou AMD®
- 100 MB de espaço disponível em disco para instalar
- 40 a 100 MB de espaço disponível em disco para executar
- 64 a 128 MB de RAM, dependendo do Sistema Operacional
- Protocolo TCP/IP para acesso na rede
- Adaptador de rede ou modem
- Serviço NT RAS para conexão dial-up remota
- Internet Explorer 6.0 ou superior, ou equivalente
- Resolução do monitor de 1024x768 e 256 cores ou maior
- Sistemas de gerenciamento da BIOS para vários atributos dinamicamente instrumentados
- Opcional S.M.A.R.T. de discos para prevenção de falhas no disco rígido
- Instrumentação de hardware do Desktop habilitada para monitorar tensão de alimentação, temperatura, ventilador, intrusão do chassis, presença do PC e viabilidade do Sistema Operacional, etc...