

➤ **Volume expedido:**

Desktops e Notebooks: 460,7 mil unidades (+40,9%);

ATMs: 4,9 mil unidades (-28,1%);

➤ **Receita líquida: R\$ 1.786,6 milhões (+17,2%);**

➤ **Margem Bruta: 17,5% em 2008 contra 20,3% em 2007;**

➤ **EBITDA: R\$ 73,6 milhões (-38,1%);**

➤ **Margem EBITDA: 4,1% em 2008 contra 7,8% em 2007;**

➤ **Resultado Recorrente: R\$ 36,8 milhões (-40,5%);**

➤ **Lucro Líquido: R\$ 40,5 milhões.**

➤ **Prêmio ABRASCA – Relatório Anual (Edição 2008)**

Vencedora na categoria companhias abertas com receita líquida igual ou superior a R\$ 1 bilhão;

➤ **Lançamento da linha Adattis compacta, que apresenta como característica o elevado nível de segurança física, garantindo elevada disponibilidade para o cliente final;**

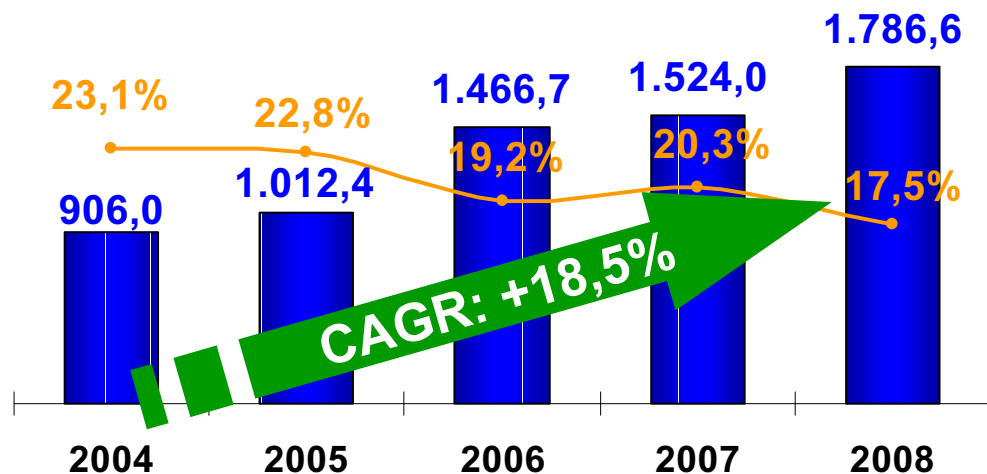
➤ **IF Design Awards - Hannover/Alemanha – Edição 2008**
Prêmio “IF Product Design Award” – Prizis Kiosk, novo produto da linha de Automação Comercial.



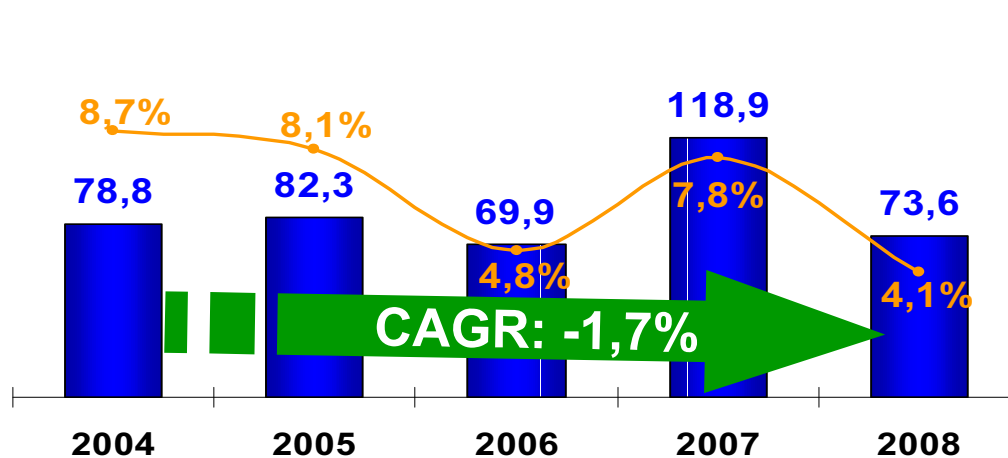
- **PAR (Plano de Aplicação de Recursos): foram investidos R\$ 87,5 milhões**
 - Desenvolvimento de tecnologia: R\$ 63,4 milhões;
 - Imobilizado operacional: R\$ 24,1 milhões (SAP – R\$ 2,5 milhões);
Implantação dos primeiros módulos do sistema SAP (Financeiro e Contábil);

- **Financiamento do BNDES: financiamento já liberado de R\$ 142,6 milhões (liberados R\$ 35,4 milhões em 2008).**

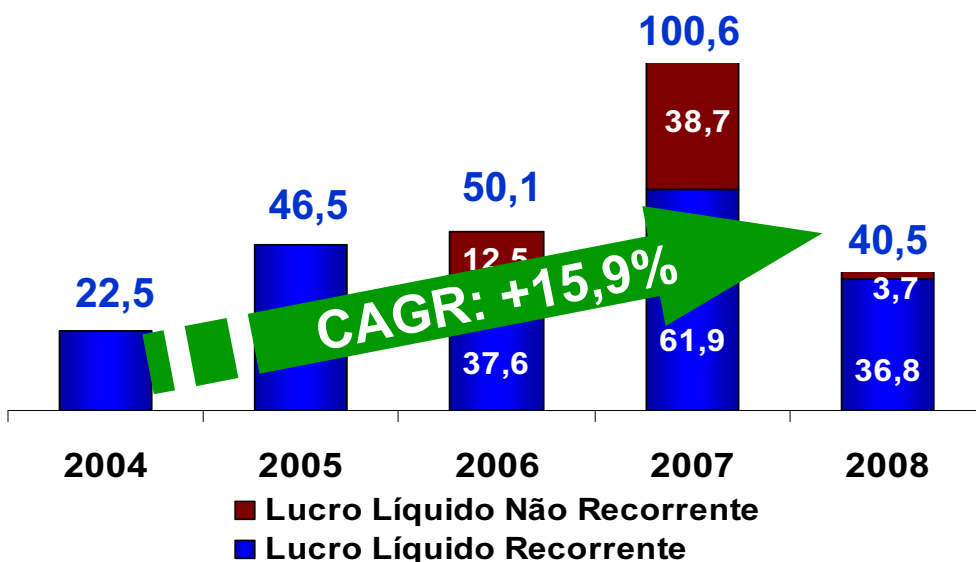
Rec.Líq.(R\$ milhão) & Marg. Bruta (%) (*)



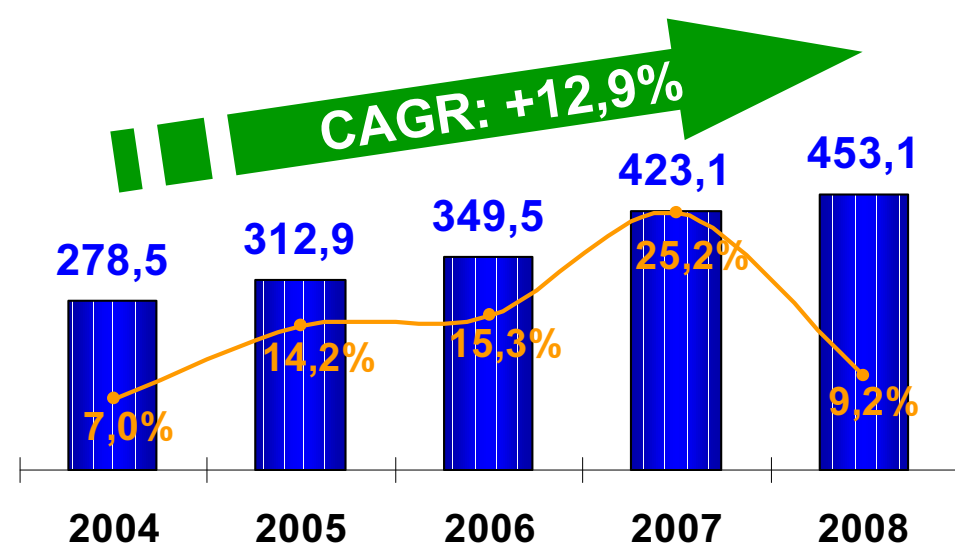
Ebitda (R\$ milhão) & Margem (%) (*)



Lucro Líquido (R\$ milhão)



PL (R\$ milhão) e ROE (%) (*)



* Excluídas as Operações Descontinuadas (Philco e Componentes)